

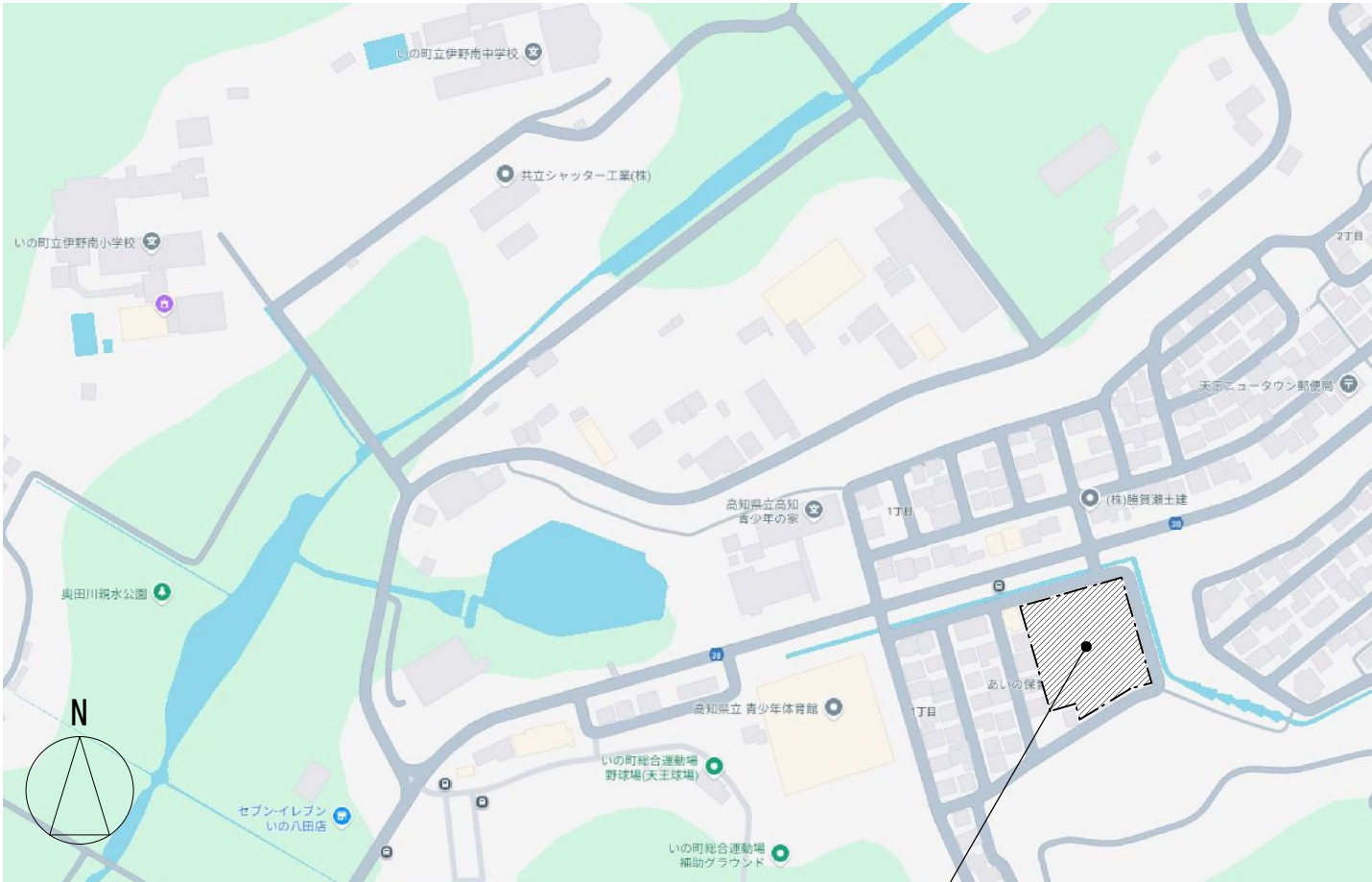
令和8年度 旧あいの保育園園舎解体撤去工事

い の 町

株式会社 ライト岡田設計

解体工事特記仕様書

工 事 件 名	令和8年度 旧あいの保育園園舎解体撤去工事
(工 事 概 要)	
工 事 場 所	高知県吾川郡いの町天王南1丁目1番地1
構 造・規 模	園舎棟：保育園 木造一部鉄骨造(はな組・ホール小屋梁のみ)、ﾌﾟﾚﾊﾞ 軽量鉄骨造 平屋建て（延床面積：774.82㎡） 一時預かり棟：一時預かり 木造 2階建て（1階：56.31㎡、2階：40.57㎡ 延床面積：96.88㎡）
主 要 用 途	保育園
工 事 範 囲	・園舎棟の解体撤去（基礎共） ・一時預かり棟の解体撤去（基礎共） ・屋外物置移設・撤去 ※一部存置部分有り（図面№A-02参照） ※解体撤去後、整地の引き渡しとする。
優 先 順 位	設計図書の優先順位は次の通りとする。 (1) 現場説明・質疑回答書 (2) 設計図書 (3) 建設副産物適正処理推進要項
備 考	※ アスベスト含有建材調査済み。以下建材はアスベスト含有の為、関係法令に従い適正処理を行う事。 ・園舎棟北棟（1989年建設） 軒天仕上材（ケイカル板 ヴＰ塗） ・園舎棟北棟（1989年建設） 天井仕上材（ケイカル板 ヴＰ塗） ・一時預かり棟（1989年以前建設） 軒天仕上材（ケイカル板 ヴＰ塗） ※ 施設内の照明器具は全て絶縁油中ＰＣＢ含有物は無し。
(施 工 条 件)	
廃 棄 物 処 理 計 画	施工に先立ち、建設廃棄物処理計画書を作成し、監督員の承認を得る事。
工 事 写 真	施工に際しては、着工前写真、工事機器、施工写真、廃棄物積込及び処分場にて積下しの写真（積込み、積下しの際は車両番号を写しこむ ※各種処分先に付き、写真は１工程でよろしい）及び工事完了写真等、随時撮影し工事完了時に監督員に提出する事。
工 事 用 地	工事及び作業用地の範囲は別添付図面による。
共 済 加 入 証 紙 貼 付	工事現場で就労する作業員に『建設業退職金共済』の証紙を交付するように努める事。
安 全 対 策	安全衛生に関する管理は現場代理人が責任者となり、関係法令に従ってこれを行う。但し、別に責任者が定められた場合はこれに協力する。現場は常に整理整頓をし、特に危険個所の点検を行うなど事故の防止に努める。工事車両の出入りの多い時は適宜保安員を配して安全を期し、周辺道路の点検、散水、清掃等必要な措置を行う事。
損 害 対 策	工事に伴う公害の防止を期し、道路構築物を汚損又は損傷した場合は、請負業者の責任に於いて速やかに処置する事。 作業による近隣建築物等への影響が予想される場合は、所有者の同意を得て写真撮影等による、事前・事後等の調査を行い、影響が生じた場合は請負業者の責任に於いて速やかに処置する事。 騒音及び振動に十分配慮すること。影響が生じた場合は請負業者の責任に於いて速やかに対処する事。
発 生 材 の 処 理	※ 引き渡しを要しない ・ 引き渡しを要するもの（ ） ※ 建設廃棄物の運搬及び処理については、『廃棄物の処理及び清掃に関する法律』並びに関係法令に従い適正処理を行うものとする。 ○ コンクリート塊 ・ 再利用 ※ 安定型最終処分場 ○ アスファルト塊 ・ 再利用 ※ 安定型最終処分場 ○ 木くず ・ 再利用 ※ 許可業者による焼却処分 ○ 鉄くず ・ 再利用 ※ スラップ 処分 ○ その他のがう ・ 再利用 ※ 安定型最終処分場 ○ 特別産業廃棄物 ・ 再利用 ※ 管理型最終処分場 ◎ 建設廃棄物の運搬又は処分を他の業者に委託する場合、運搬については、産業廃棄物運搬許可業者、処分については、産業廃棄物処分許可業者とそれぞれ書面により委託契約を行い、処理計画書にその写しを添付する事。 ◎ 産業廃棄物マニフェストは、廃棄物種別・数量を明確にし、その写しを後日監督員に提出する事。 特別産業廃棄物（廃石綿等）の運搬・処分については上記による他、特別管理産業廃棄物管理表（マニフェスト）を使用する事。 ◎ 廃材の積込・運搬については、過積載に留意した搬出計画を行い、事前に協議・承諾を得る事。



付近見取図

工事場所：高知県吾川郡いの町天王南1丁目1番地1



【建物全景・園舎棟】



【建物全景・一時預かり棟】

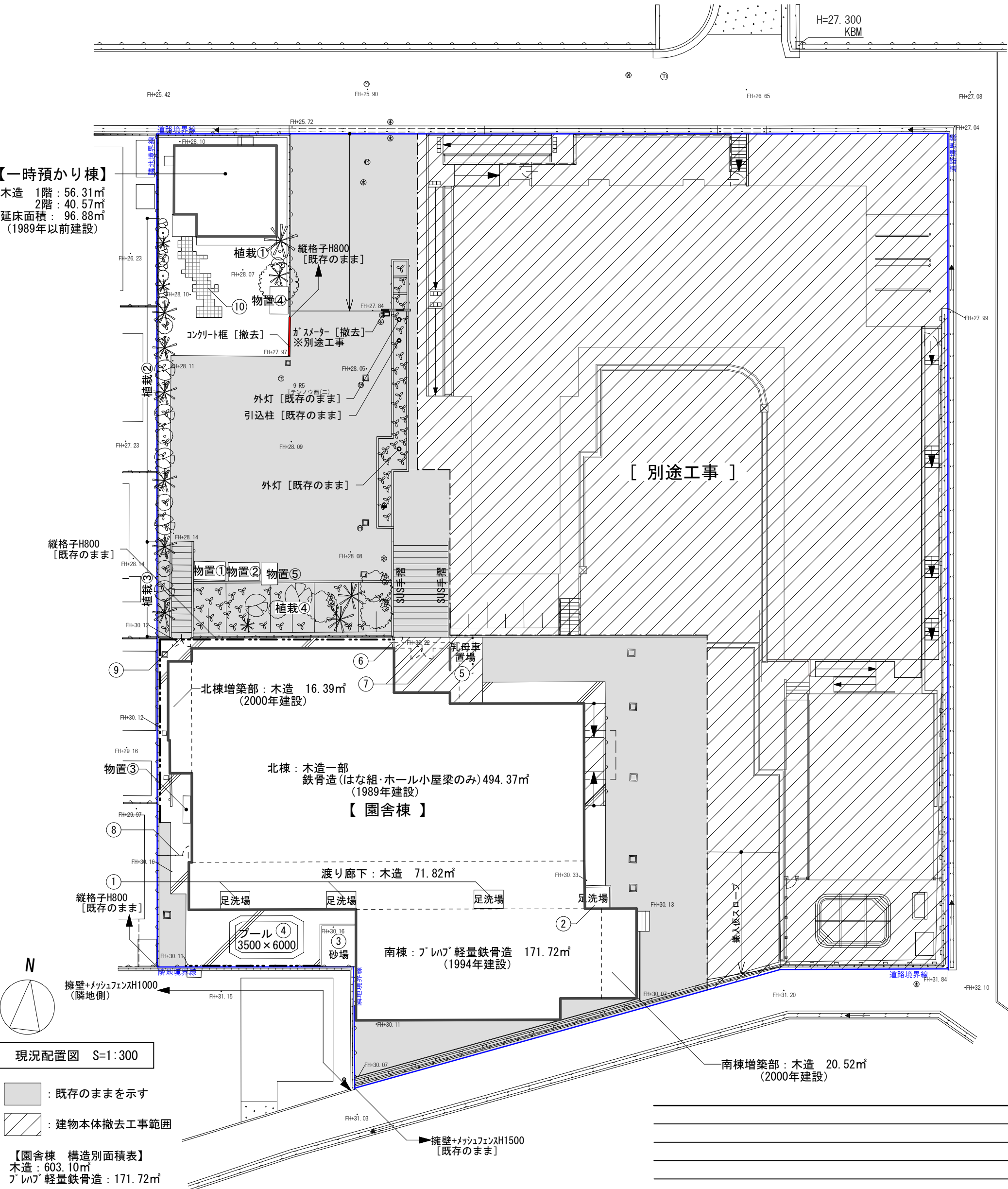
		工事名 令和8年度 旧あいの保育園園舎解体撤去工事				NO A-01	
						SCALE 1/300	
		図面名 特記仕様書、付近見取図				 株式会社 ライト岡田設計	
scale = A2 : 100% (A3 : 70%縮小)		CHECKED BY		DRAWN BY		一級建築士大臣登録第292355号 岡田 良嗣	

【屋外付帯 解体撤去リスト】

記号	名称	備考		記号	名称	備考	
	 コンクリート舗装	t=120	131㎡	⑤	乳母車置場差し掛け	7ℓ铝合金造 トステム パワー7ℓ900タイプ 屋根材 リーボネット板 標準基礎共 (参考図参照)	1基
	 コンクリートカッター切	コンクリート舗装カッター切	45.0m	⑥	アルミ片開き門扉	W800×H1100	1箇所
①	足洗い場A	2400×1500 水栓金具、シャワー水栓共	3箇所	⑦	アルミ縦格子柵 + 両開き門扉	縦格子柵：L3300×H800、両開き門扉：W1800×H1100	1箇所
②	足洗い場B	1920×1920 コンクリート製水栓柱、水栓共	1箇所	⑧	アルミ縦格子柵 + 片開き門扉	縦格子柵：L1600×H800、片開き門扉：W800×H1100	1箇所
③	砂場	2950×4500 150角木製柵 (2方向) 共	1箇所	⑨	アルミ両開き門扉	W1500×H1100	1箇所
④	FRP製プール	ヤマ 据え置き式プール 3.5×6型	1基	⑩	インターロッキングブロック敷	300×300角 t=60 部分：コンクリート枠W150×H200程度 (1カ所 3.2m) 撤去共	107枚

【一時預かり棟】

木造 1階：56.31㎡
2階：40.57㎡
延床面積：96.88㎡
(1989年以前建設)



① 足洗い場A



【撤去植栽リスト】

植栽 ①、②	H1000～2000程度	5本
	H2500程度	3本

※植栽③、④は存置

【物置リスト】

①	2500×1450×H2100	[撤去]
②	2500×1450×H2100	
③	2200×600×H2100	[移設]
④	2200×1450×H2100	
⑤	1780×1380×H2070	

※④⑤移設物置について
本工事完了後、外構工事(別途工事)で設置
外構工事着手までの間、場内指定場所に
仮置きとする。



植栽①

植栽②

⑩ インターロッキングブロック敷

工事名 令和8年度 旧あいの保育園園舎解体撤去工事

図面名 現況配置図 (屋外付帯 撤去工事図)

scale = A2 : 100% (A3 : 70%縮小)

CHECKED BY

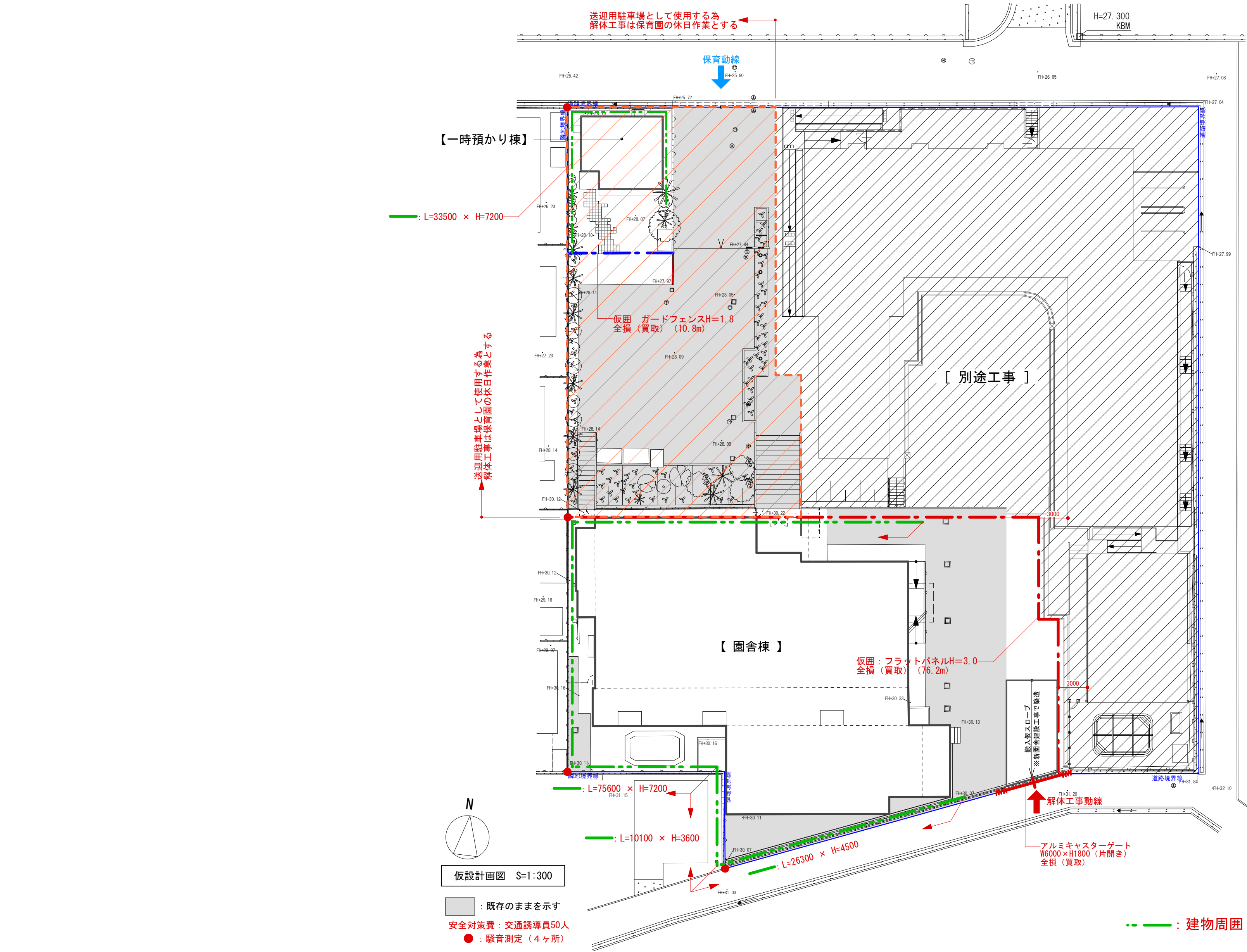
DRAWN BY

NO A-02

SCALE 1/300

株式会社 ライト岡田設計

一級建築士大臣登録第292355号 岡田 良嗣



--- : 建物周囲 外部足場 (単管足場) + 防音シート養生
: 園舎棟 = 699㎡
: 一時預かり棟 = 241㎡

工事名 令和8年度 旧あいの保育園園舎解体撤去工事				NO A-03
図面名 仮設計画図				SCALE 1/300
scale = A2: 100% (A3: 70%縮小)		CHECKED BY	DRAWN BY	一級建築士大臣登録第292355号 岡田 良嗣
		株式会社 ライト岡田設計		

【園舎棟】仕上表

外部仕上表（北棟、増築部、渡り廊下） 木造 一部 鉄骨造				
外壁	ヒバ板厚15.0 キシラデコール塗、ラスモルタル + ジョリパッド吹付		根廻	コンクリート打ち放し
屋根	カラー鋼板t=0.4 瓦棒葺き、波形スレート葺き、塩ビ波形スレート葺き		床	150角タイル張、コンクリート珪押え
軒天	ケイカル板t=6.0（一部有孔） V P 塗 ※北棟、渡り廊下のみアスベスト含有			

外部仕上表（南棟、増築部） 鉄骨造 一部 木造

外壁	金属サイディング、窯業系サイディング		根廻	コンクリート打ち放し
屋根	折版葺き		床	コンクリート珪押え
軒天	ケイカル板t=6.0（一部有孔） V P 塗			

内部仕上表

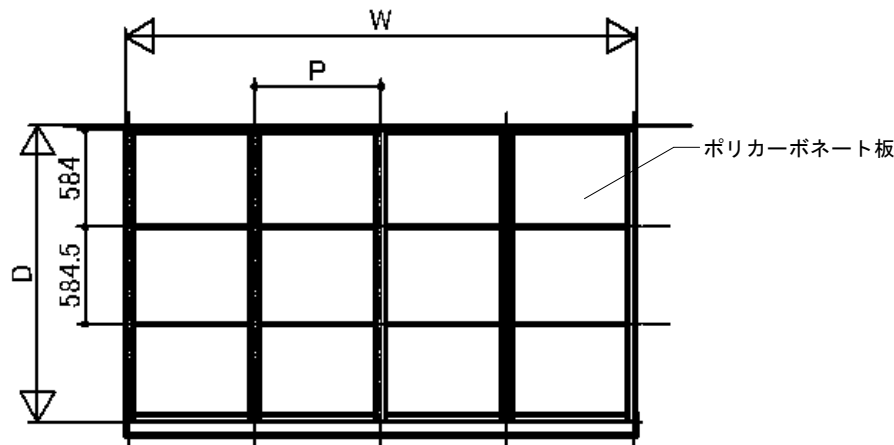
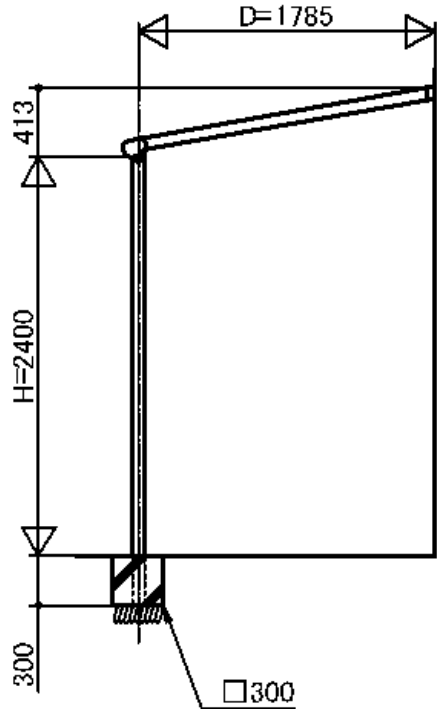
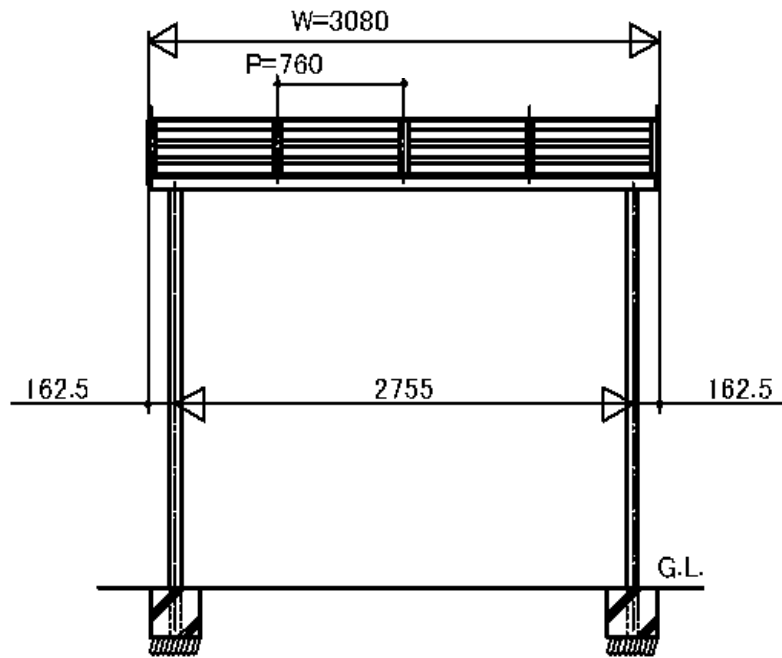
	室名	床	壁	天 井	その他
北棟	玄関	150角タイル コンパ 珪t=12下地 桧フローリングt=15張り	ビニルクロス貼	ビニルクロス貼	下足箱
	ホール	コンパ 珪t=12下地 桧フローリングt=15張り	ビニルクロス貼	ビニルクロス貼	
	廊下	コンパ 珪t=12下地 桧フローリングt=15張り	ビニルクロス貼	ビニルクロス貼	ロッカー、棚
	職員室	コンパ 珪t=12下地 桧フローリングt=15張り	ビニルクロス貼	ビニルクロス貼	
	はな組・ホール	コンパ 珪t=12下地 桧フローリングt=15張り	ビニルクロス貼	ビニルクロス貼	
	ひかり組	コンパ 珪t=12下地 桧フローリングt=15張り	ビニルクロス貼	ビニルクロス貼	ロッカー、吊戸棚
	会議室	コンパ 珪t=12下地 桧フローリングt=15張り	ビニルクロス貼	ビニルクロス貼	ロッカー、吊戸棚
	つき組	コンパ 珪t=12下地 桧フローリングt=15張り	ビニルクロス貼	ビニルクロス貼	ロッカー、吊戸棚
	おひさま組	コンパ 珪t=12下地 桧フローリングt=15張り	ビニルクロス貼	ビニルクロス貼	ロッカー、布団棚
	沐浴室 1	長尺シート	ケイカル板t=6 V P 塗	ビニルクロス貼	
	沐浴室 2	長尺シート	ケイカル板t=6 V P 塗	ビニルクロス貼	
	保育室押入	合板t=12	珪コンパ 珪t=4.0 目透し張り	珪コンパ 珪t=3.0 目透し張り	
	職員便所	100角タイル	ビニルクロス貼 100角タイル	PBt=9 E P 塗	衛生器具、トイレブース
	園児便所 1、2	100角タイル	ビニルクロス貼 100角タイル	PBt=9 E P 塗	衛生器具、トイレブース
	倉庫	コンパ 珪t=12下地 桧フローリングt=15張り	珪コンパ 珪t=5.5 目透し張り	珪コンパ 珪t=3.0 目透し張り	
	前室	コンパ 珪t=12下地 桧フローリングt=15張り	ビニルクロス貼	ビニルクロス貼	
	配膳室	コンパ 珪t=12下地 桧フローリングt=15張り	ビニルクロス貼	ビニルクロス貼	
	厨房	カラクリート 目地切	PBt=9+12 V P 塗	ケイカル板t=6 V P 塗	厨房器具
	厨房廊下	コンパ 珪t=12下地 桧フローリングt=15張り	ビニルクロス貼	ビニルクロス貼	
	休憩室	畳敷き コンパ 珪t=12下地 桧フローリングt=15張り	ビニルクロス貼	和風化粧PBボード	衛生器具、トイレブース
	休養室	畳敷き コンパ 珪t=12下地 桧フローリングt=15張り	ビニルクロス貼	和風化粧PBボード	
	食品庫	モルタル塗	珪コンパ 珪t=4.0 目透し張り	珪コンパ 珪t=3.0 目透し張り	
北棟 増築部	下処理室	モルタル塗	モルタル塗 ケイカル板t=6 V P 塗	ケイカル板t=6 V P 塗	手洗器
渡り 廊下	中廊下	コンパ 珪t=12下地 桧フローリングt=15張り	ケイカル板t=6 V P 塗	ケイカル板t=6 V P 塗	
南棟	ほし組	コンパ 珪t=12下地 桧フローリングt=15張り	珪コンパ 珪t=5.5 目透し張り 外壁材 見出し	ケイカル板t=6 V P 塗	ロッカー、布団棚
	にじ組	コンパ 珪t=12下地 桧フローリングt=15張り	珪コンパ 珪t=5.5 目透し張り 外壁材 見出し	ケイカル板t=6 V P 塗	ロッカー、布団棚
	うみ組	コンパ 珪t=12下地 桧フローリングt=15張り	珪コンパ 珪t=5.5 目透し張り 外壁材 見出し	ケイカル板t=6 V P 塗	ロッカー、布団棚
	廊下	コンパ 珪t=12下地 桧フローリングt=15張り	珪コンパ 珪t=5.5 目透し張り 外壁材 見出し	ケイカル板t=6 V P 塗	手洗流し、収納棚
南棟 増築部	便所路込	長尺シート モルタル塗	ケイカル板t=6 V P 塗	ケイカル板t=6 V P 塗	掃除具入
	園児便所 3	モザイクタイル張り	ケイカル板t=6 V P 塗	ケイカル板t=6 V P 塗	衛生器具、トイレブース

【一時預かり棟】仕上表

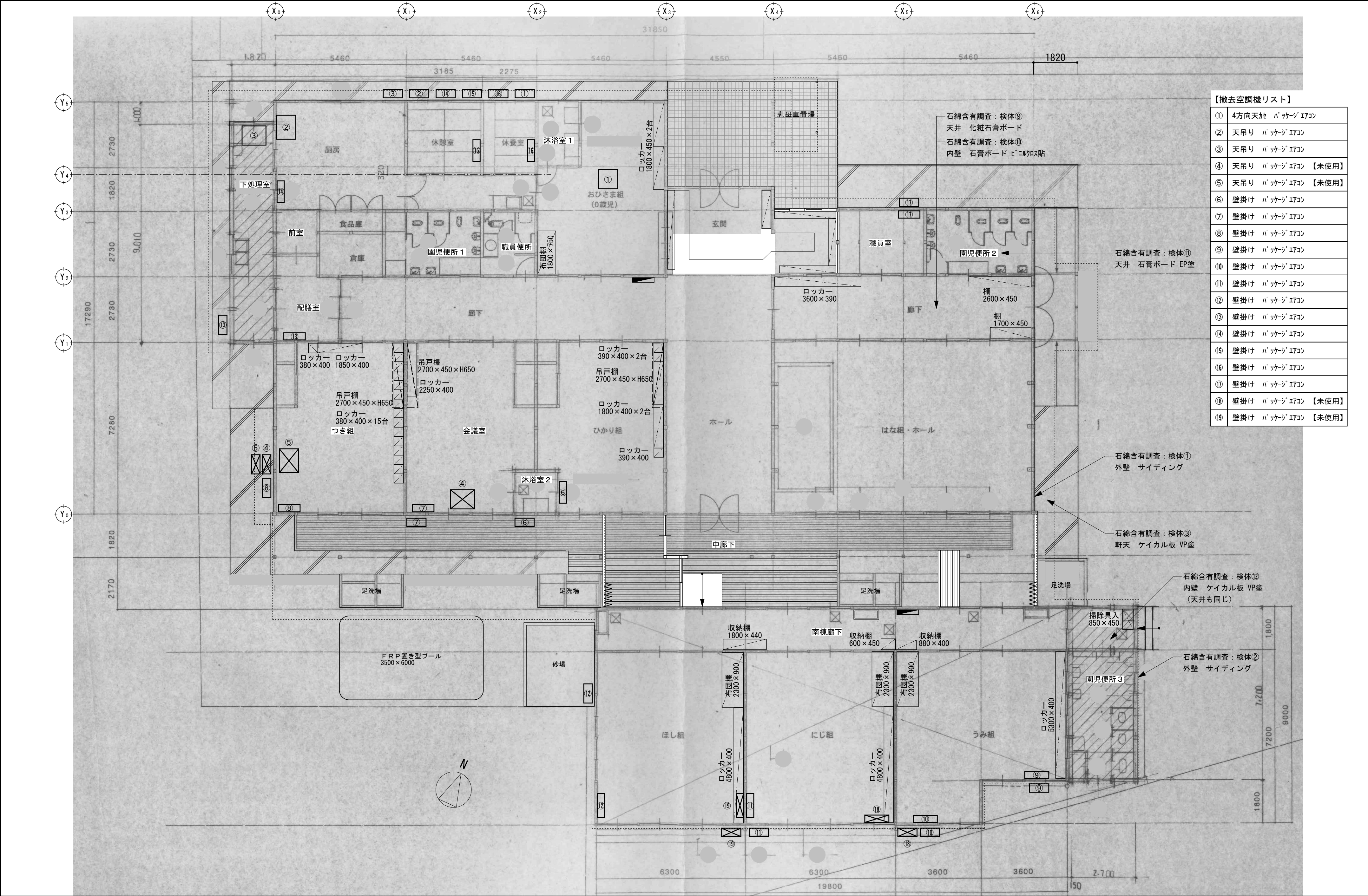
外部仕上表	
外壁	窯業系サイディング 横張り
屋根	スレート屋根 水勾配≒3/10
軒天	ケイカル板t=6.0（一部有孔） V P 塗
バルコニー	シート防水

内部仕上表

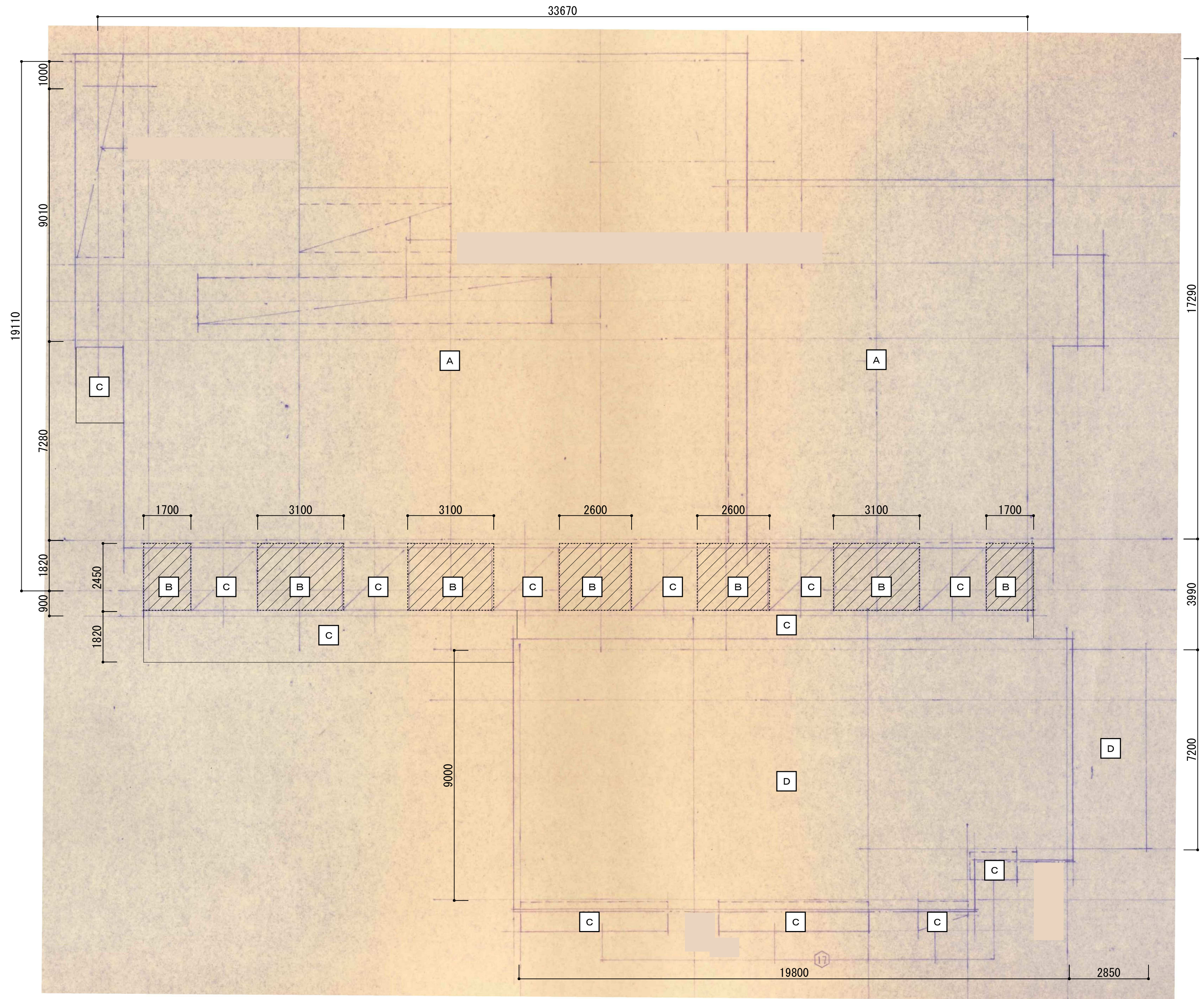
	室名	床	壁	天 井	その他
1 階	玄関	100角床用タイル	化粧ベニア張り	化粧石膏ボード	下足箱
	廊下	複合フローリング	化粧ベニア張り	化粧石膏ボード	
	廊下収納	合板張り	合板張り	合板張り	
	LDK	複合フローリング	ビニルクロス貼り	化粧石膏ボード	流し台、吊戸棚、 レンジフード、床下収納
	K収納	複合フローリング	合板張り	合板張り	
	和室	畳敷き	ジュラク塗	和天井	床の間
	押入	合板張り	合板張り	合板張り	
	便所	ビニル床シート	ビニルクロス貼り	化粧石膏ボード	洋便器
	洗面	ビニル床シート	ビニルクロス貼り	化粧石膏ボード	洗面化粧台、洗濯機パン
	浴室	50角床用タイル	100角タイル	バスリブ	浴槽
2 階	洋室	複合フローリング	化粧ベニア張り	化粧石膏ボード	
	和室	畳敷き	ジュラク塗	和天井	ルームエアコン
	押入	合板張り	合板張り	合板張り	
	納戸	複合フローリング	化粧ベニア張り	化粧石膏ボード	
	廊下・階段	複合フローリング	化粧ベニア張り	化粧石膏ボード	

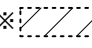



乳母車置場差し掛け姿図（参考図） S=1:50



【撤去空調機リスト】	
①	4方向天竺 パッケージエアコン
②	天吊り パッケージエアコン
③	天吊り パッケージエアコン
④	天吊り パッケージエアコン 【未使用】
⑤	天吊り パッケージエアコン 【未使用】
⑥	壁掛け パッケージエアコン
⑦	壁掛け パッケージエアコン
⑧	壁掛け パッケージエアコン
⑨	壁掛け パッケージエアコン
⑩	壁掛け パッケージエアコン
⑪	壁掛け パッケージエアコン
⑫	壁掛け パッケージエアコン
⑬	壁掛け パッケージエアコン
⑭	壁掛け パッケージエアコン
⑮	壁掛け パッケージエアコン
⑯	壁掛け パッケージエアコン
⑰	壁掛け パッケージエアコン
⑱	壁掛け パッケージエアコン 【未使用】
⑲	壁掛け パッケージエアコン 【未使用】



- A : カラー銅板 $t=0.4$ 瓦棒葺き
- B : 波形スレート葺き
- ※範囲
- C : 塩ビ波形スレート葺き
- D : 折版葺き

 : 石綿含有建材を示す

工事名 令和8年度 旧あいの保育園園舎解体撤去工事

NO A - 06
SCALE 1:100

図面名 【園舎棟】 屋根伏図

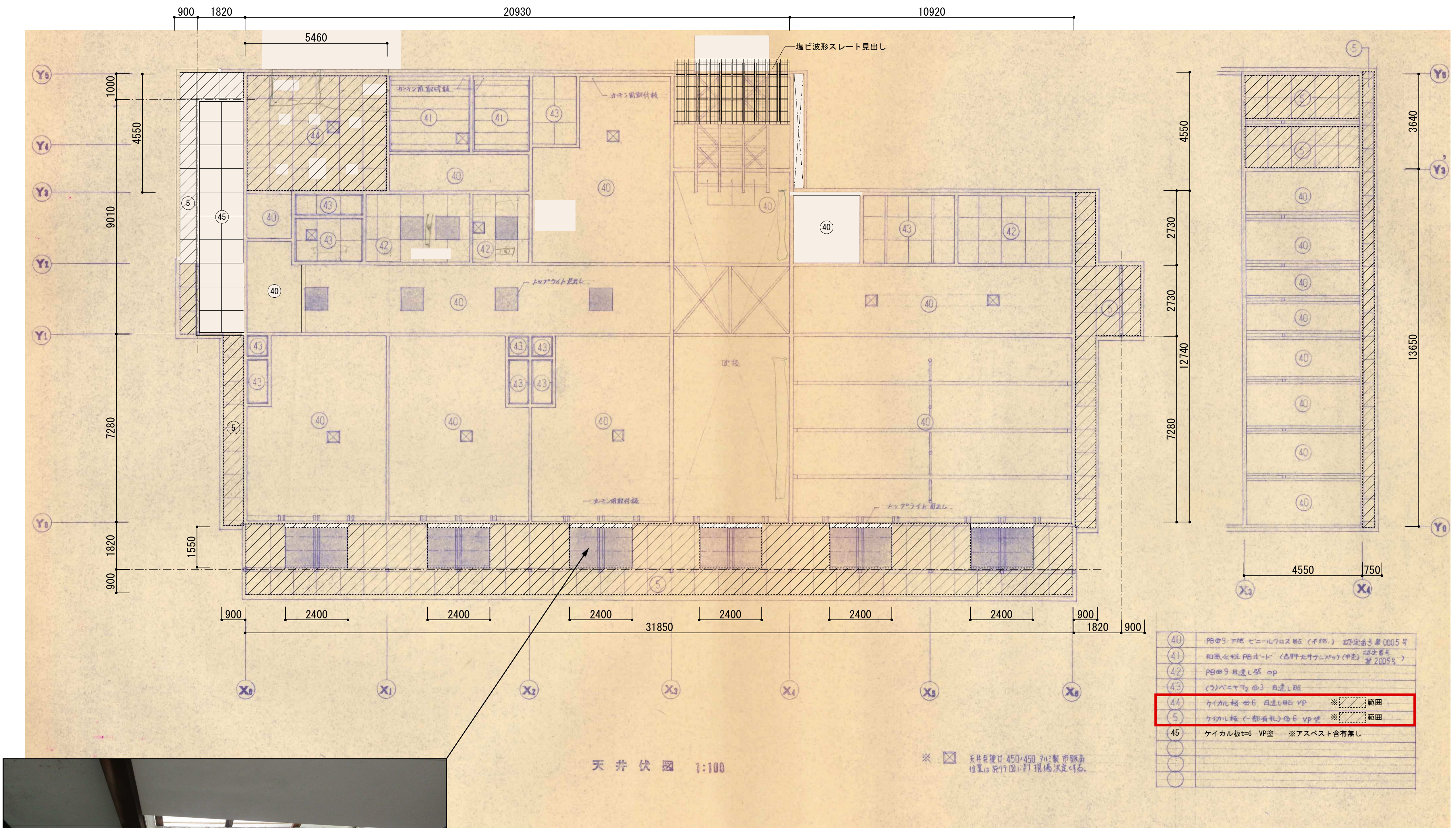
 株式会社 ライト岡田設計

scale = A2 : 100% (A3 : 70%縮小)

CHECKED BY

DRAWN BY

一級建築士大臣登録第292355号 岡田良嗣



☒ : 石綿含有建材を示す

工事名 令和8年度 旧あいの保育園園舎解体撤去工事

NO A-07

SCALE 1:100

図面名 【園舎棟・北棟】 天井伏図

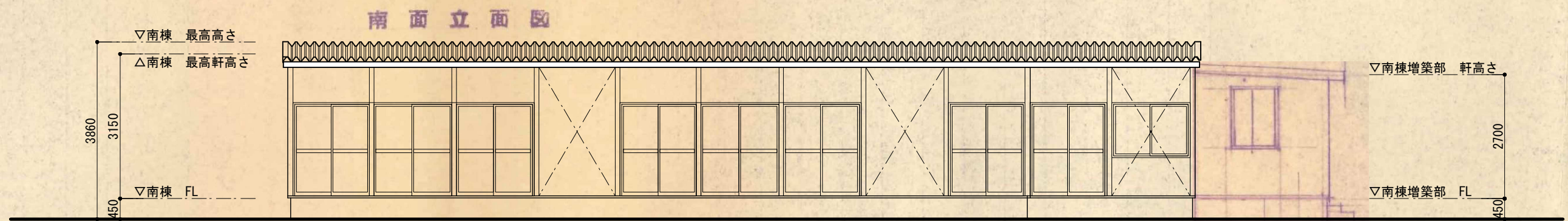
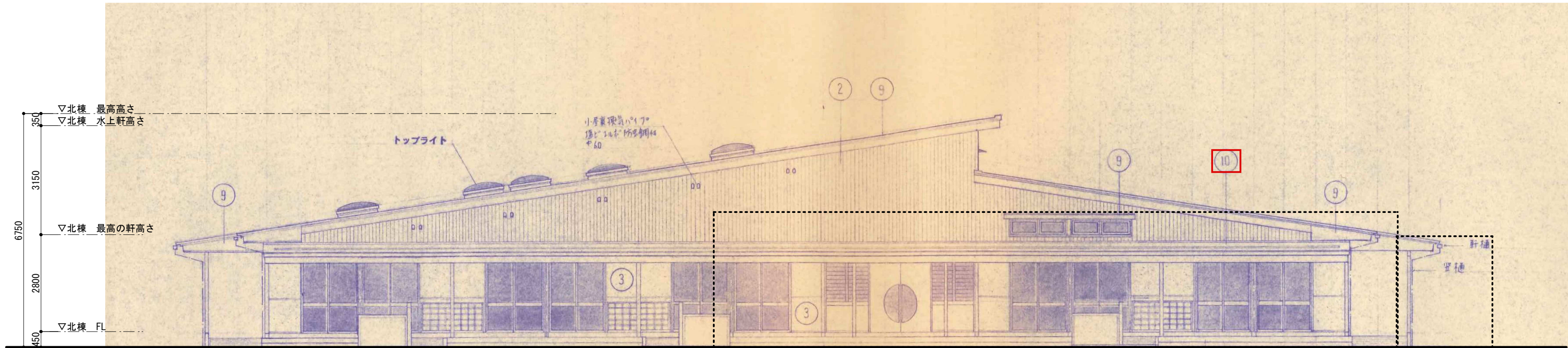
株式会社 ライト岡田設計

scale = A2 : 100% (A3 : 70%縮小)

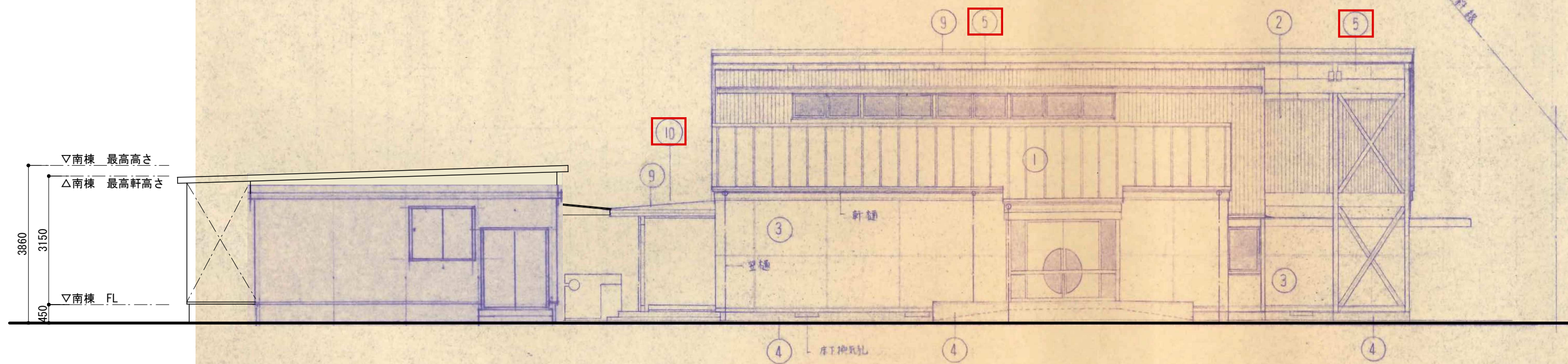
CHECKED BY

DRAWN BY

一級建築士大臣登録第292355号 岡田 良 嗣

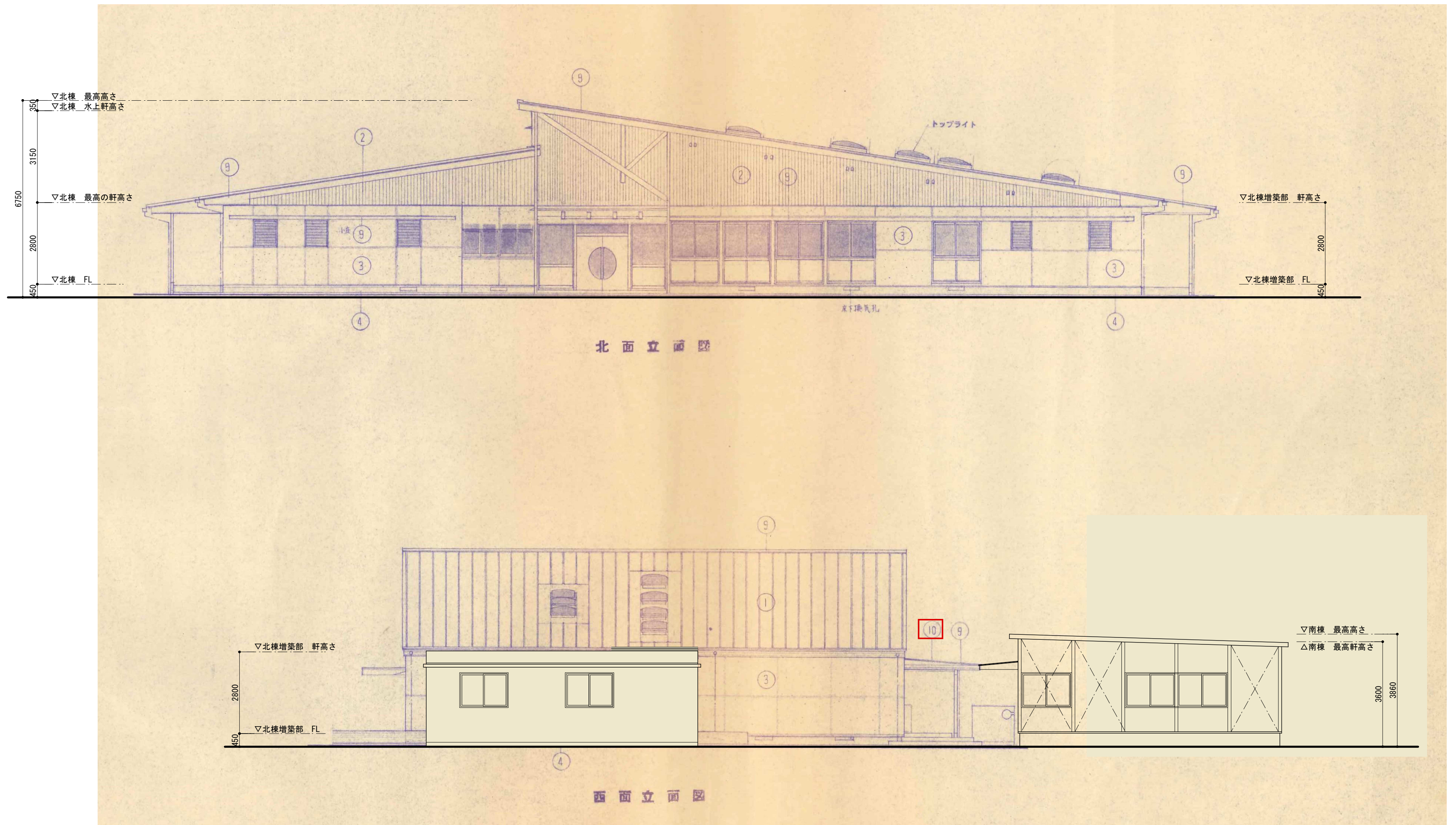


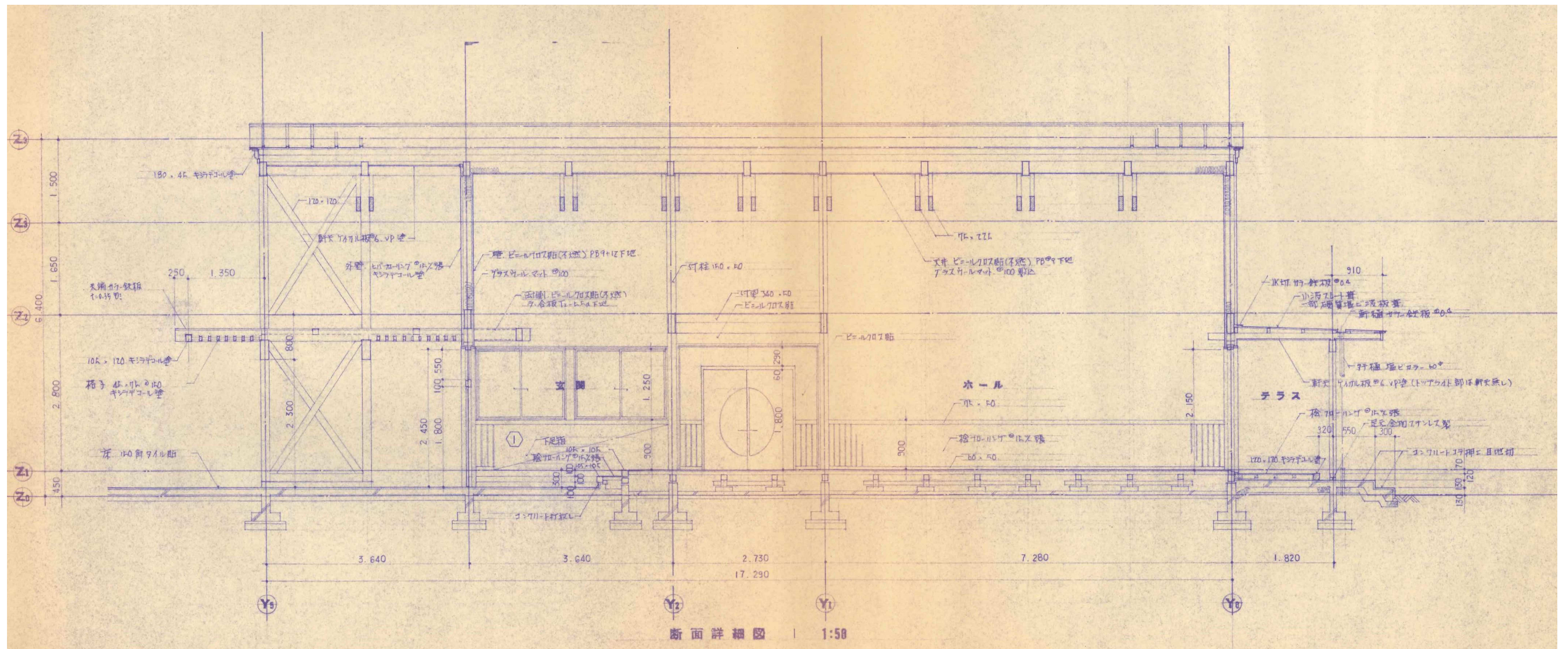
南棟・南面立面図



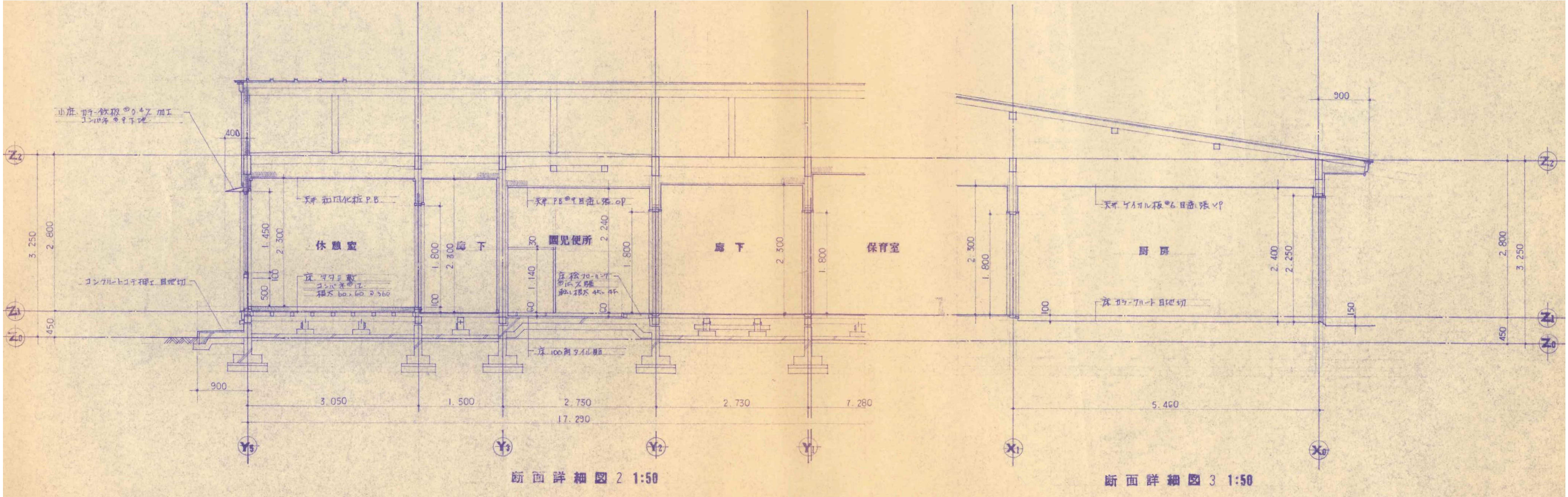
東面立面図

仕上表	
①	カラーサイン 色別仕上
②	ビバフローリング 厚板 色別仕上
③	スモークガラス 目地切 シリコンパッキン
④	耐熱バネ型床 コンクリート打設
⑤	ガラス板 (一部有孔) 厚さ 10mm
⑥	150mm 厚さ
⑦	コンクリート打設 目地切
⑧	耐熱バネ型床
⑨	カラーサイン 色別仕上
⑩	小屋裏換気パイプ (一部小屋裏換気パイプ)
⑪	
⑫	

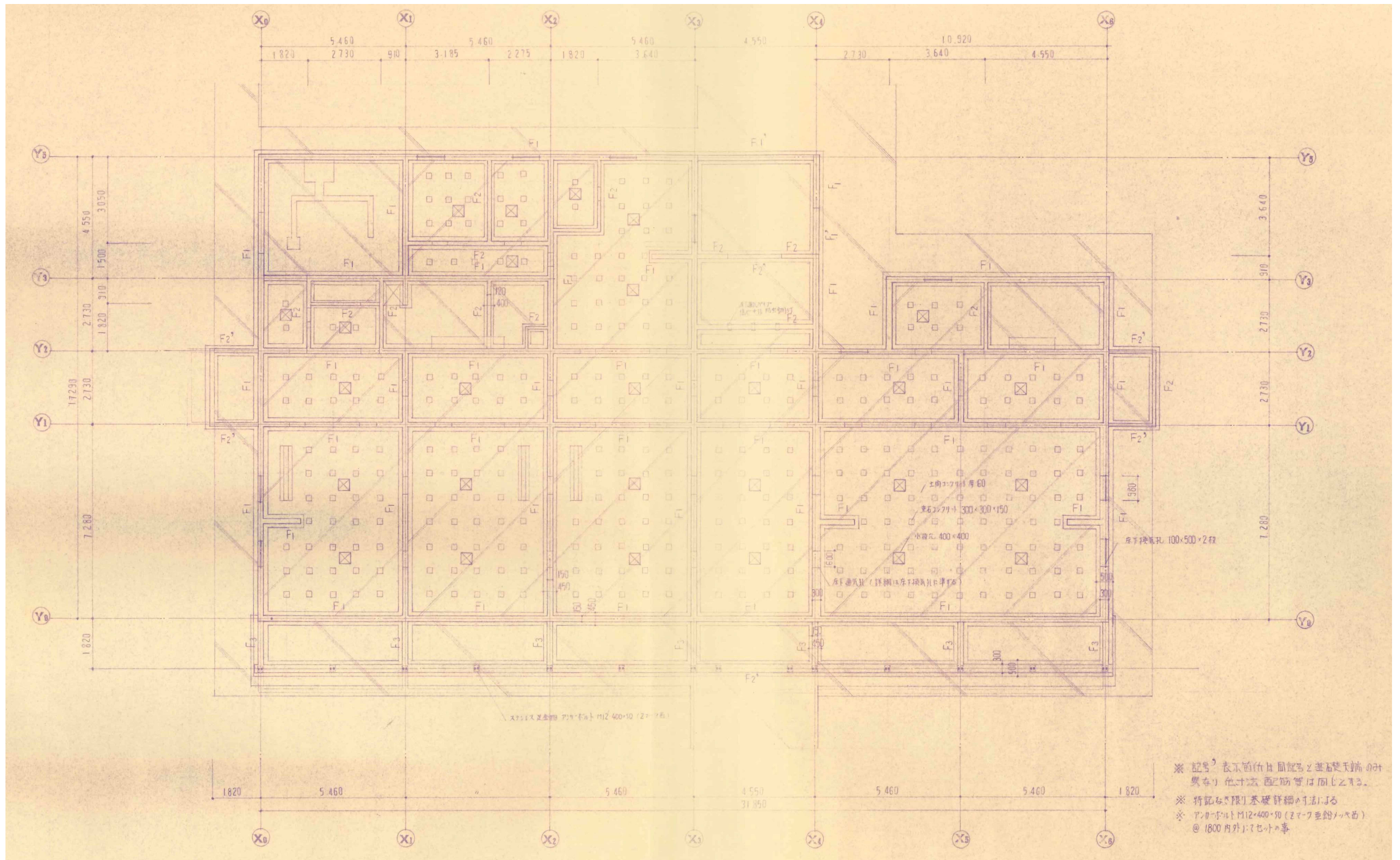


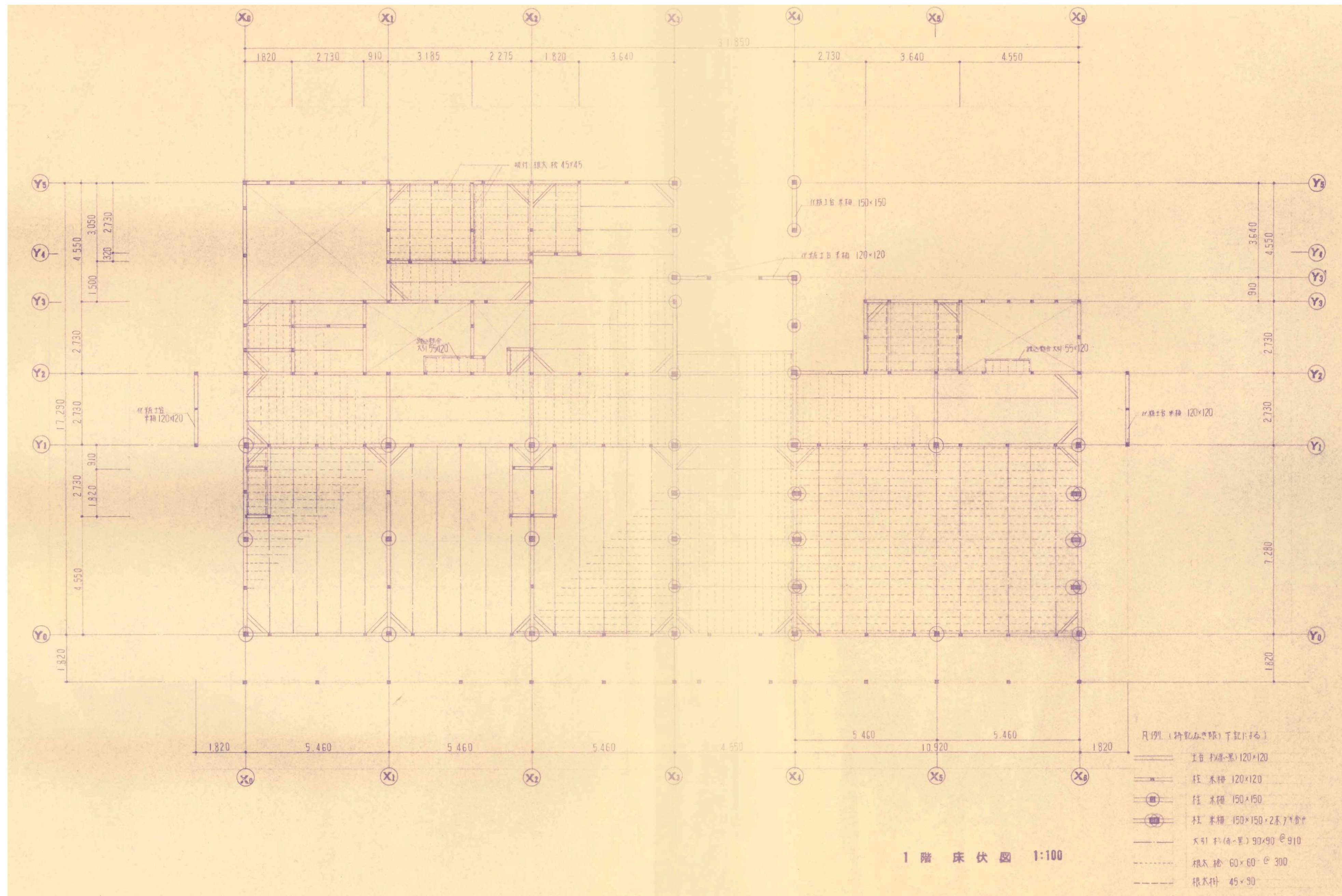


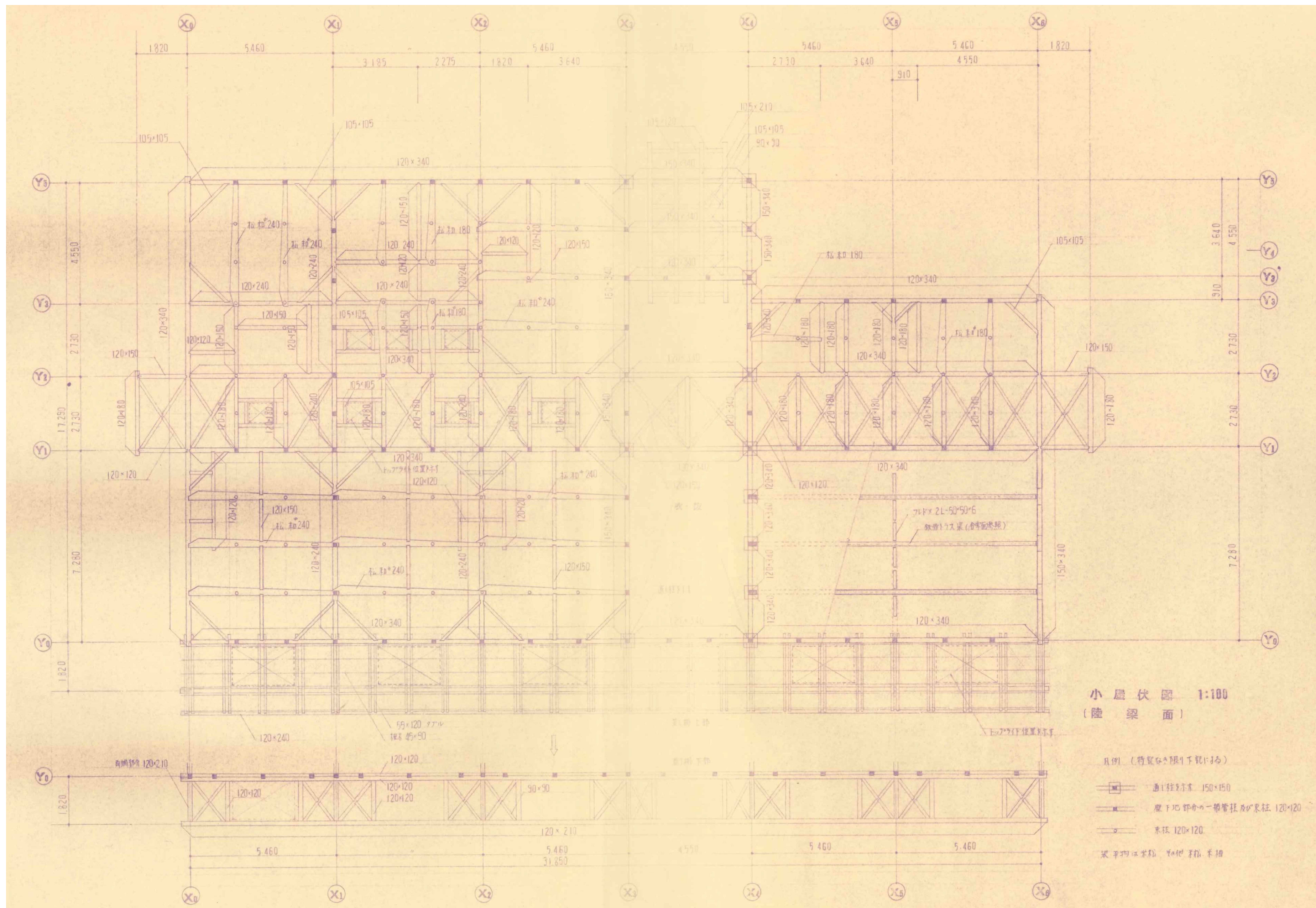
				工事名 令和8年度 旧あいの保育園園舎解体撤去工事		NO A - 11	
						SCALE 1:50	
				図面名 【園舎棟・北棟】断面詳細図 (1) (参考図)		<div>ROKADO株式会社 ライト岡田設計</div>	
scale = A2: 100% (A3: 70%縮小)				CHECKED BY			
						一級建築士大臣登録第292355号 岡田良嗣	

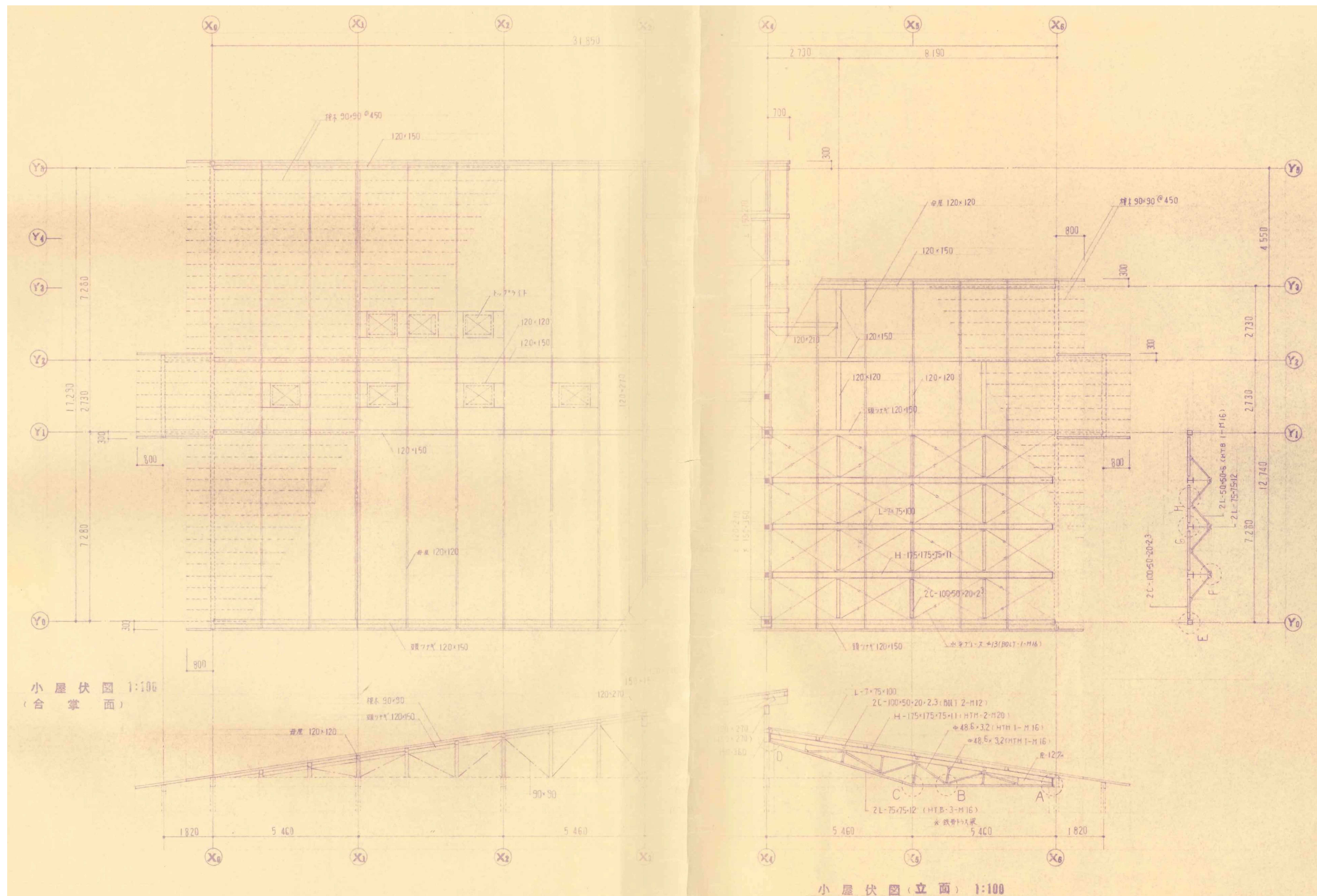


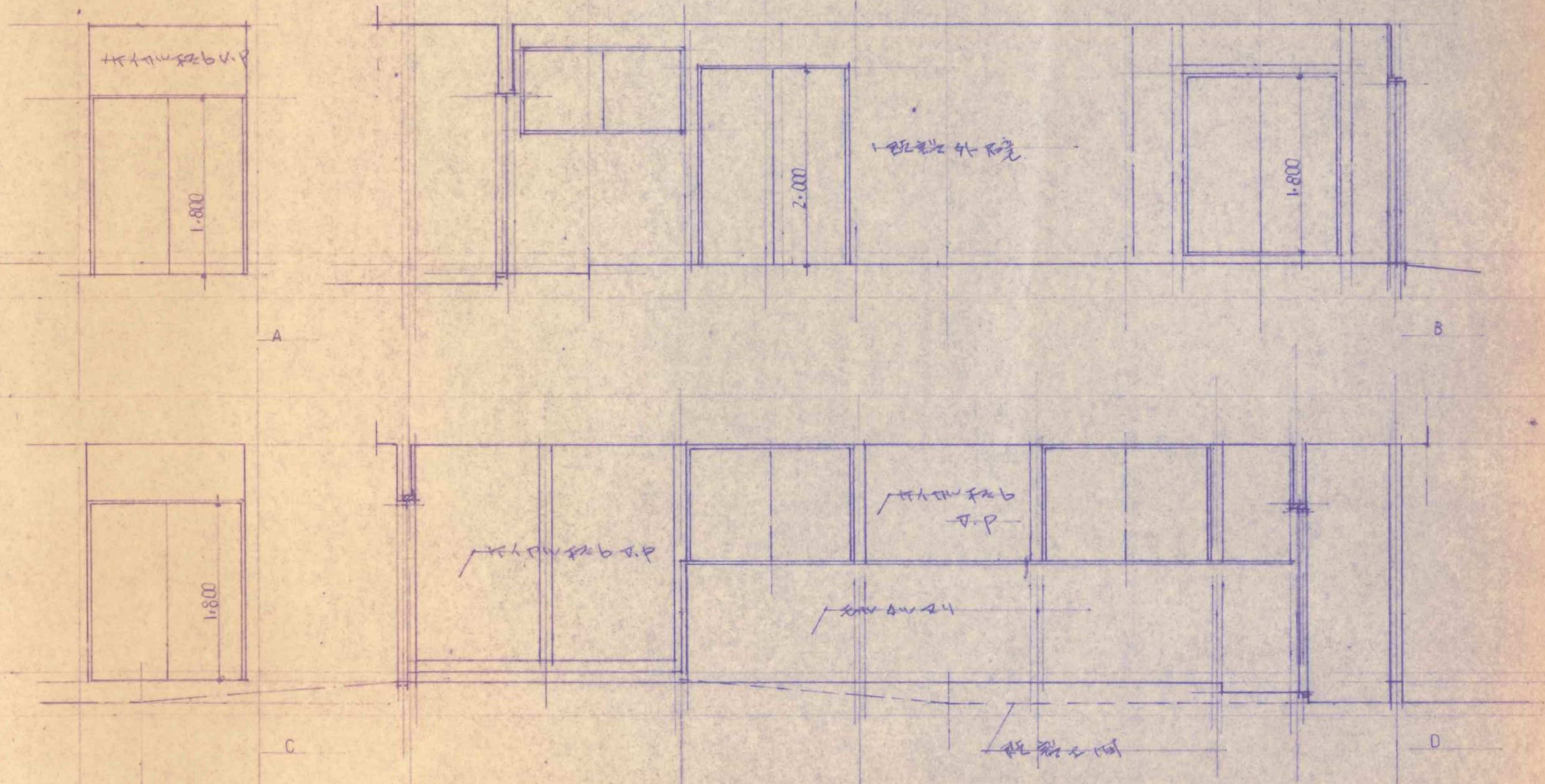
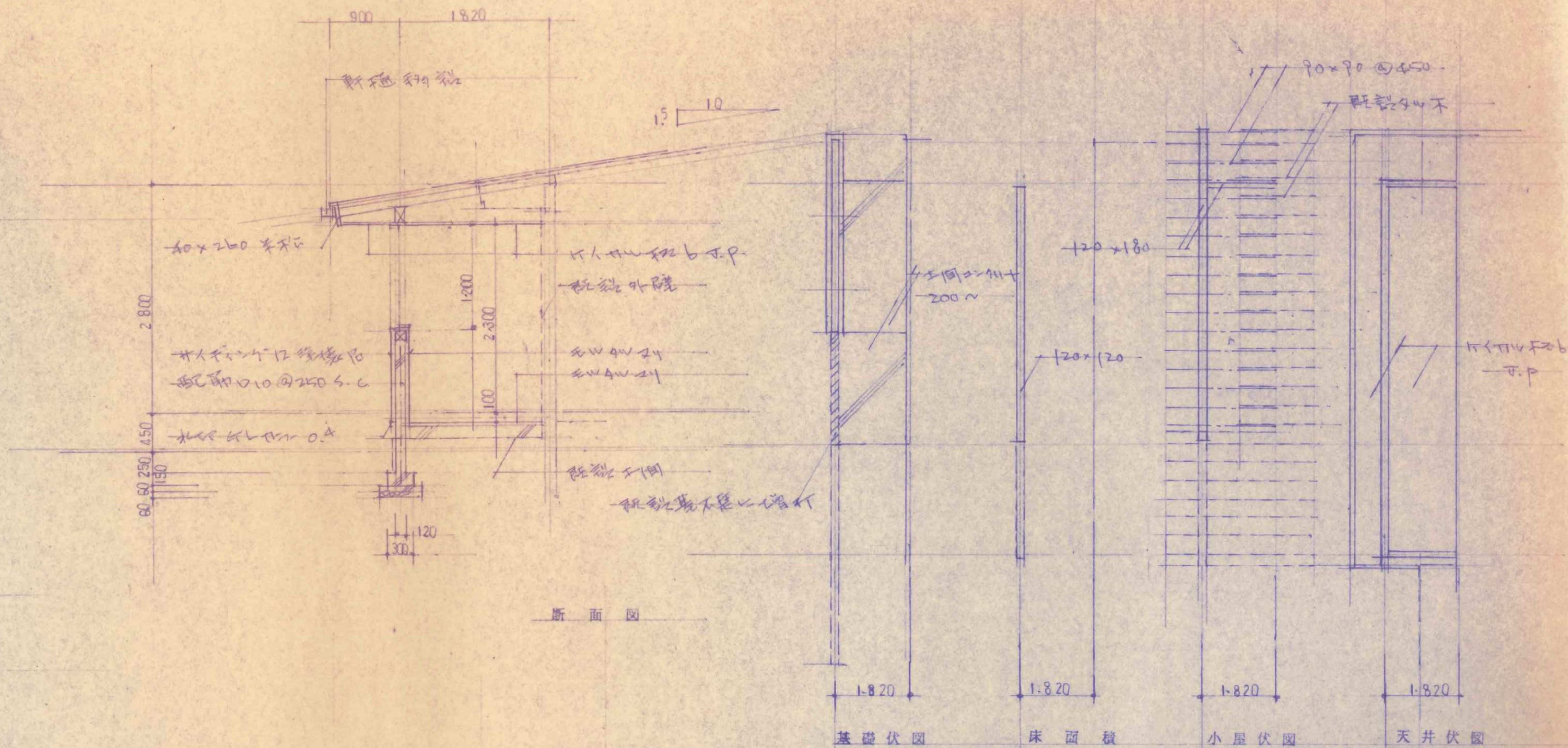
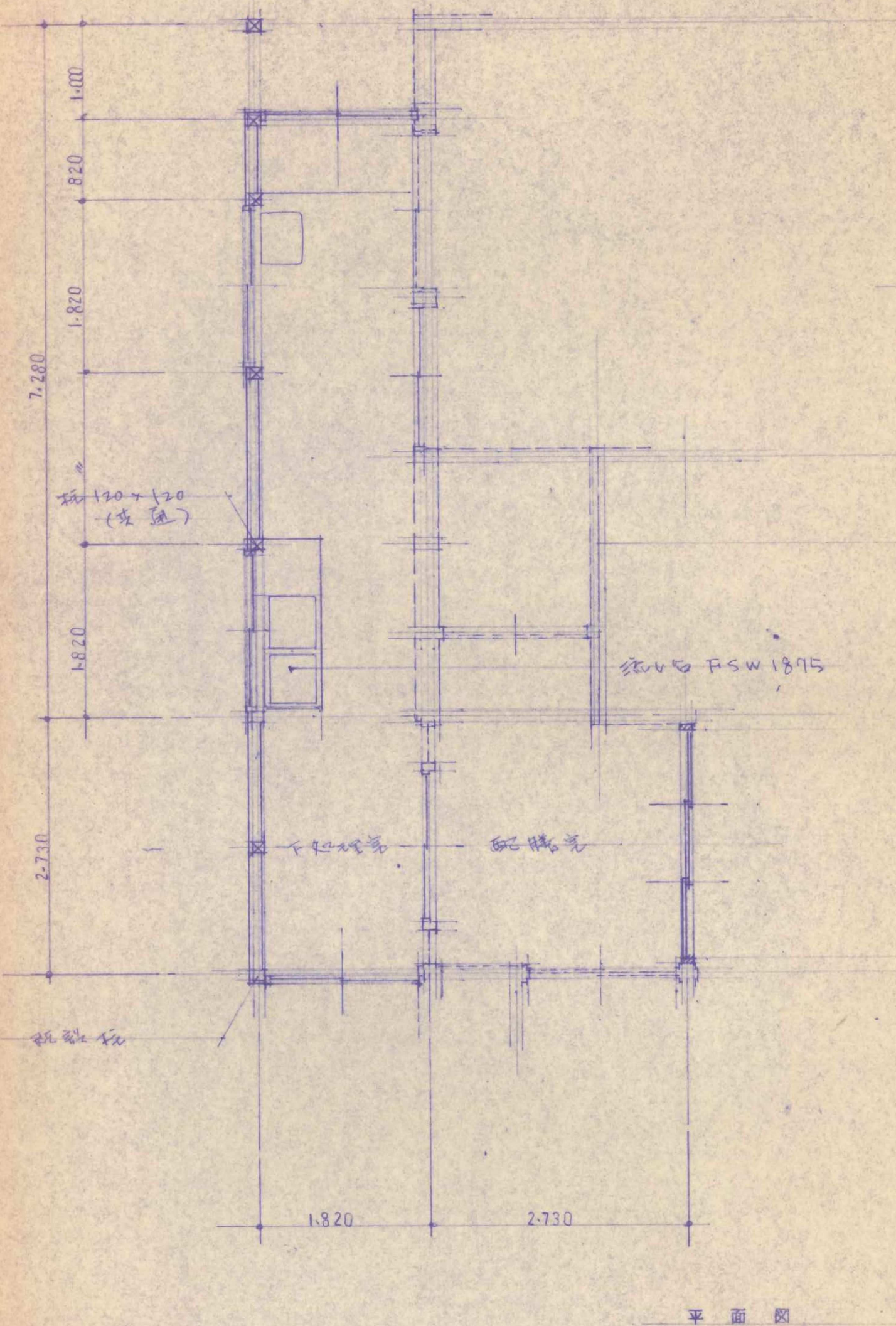
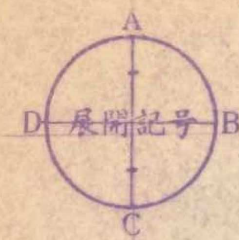
				工事名 令和8年度 旧あいの保育園園舎解体撤去工事		No A - 12	
				図面名 【園舎棟・北棟】断面詳細図 (2) (参考図)		SCALE 1:50	
scale = A2 : 100% (A3 : 70%縮小)				CHECKED BY		DRAWN BY	
				株式会社 ライト岡田設計			
				一級建築士大臣登録第292355号 岡田 良 嗣			

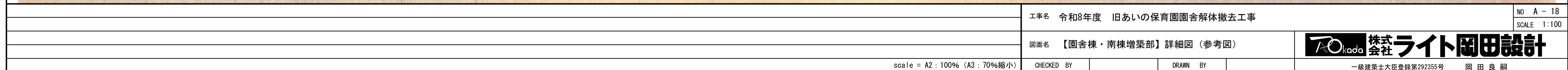
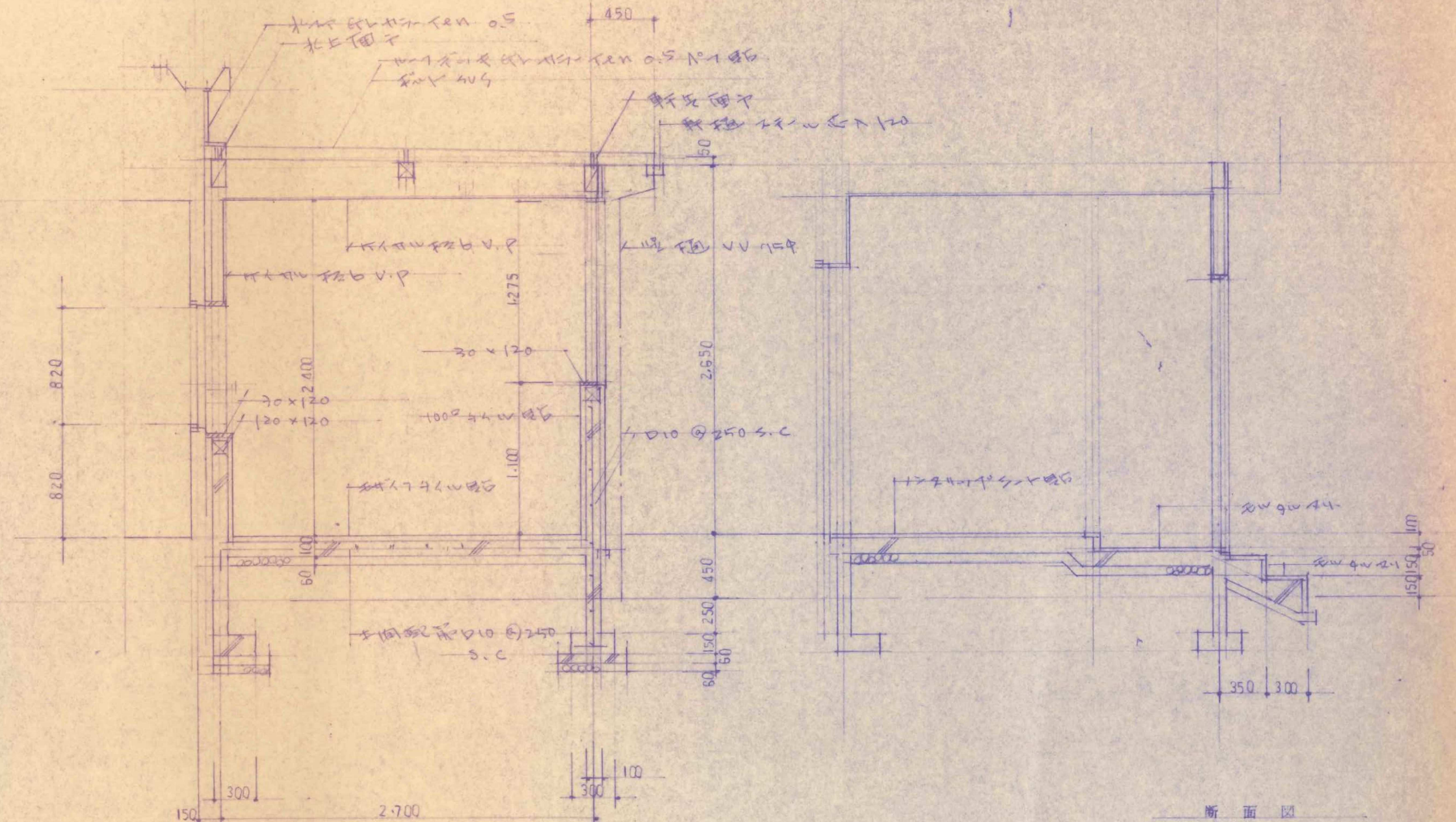


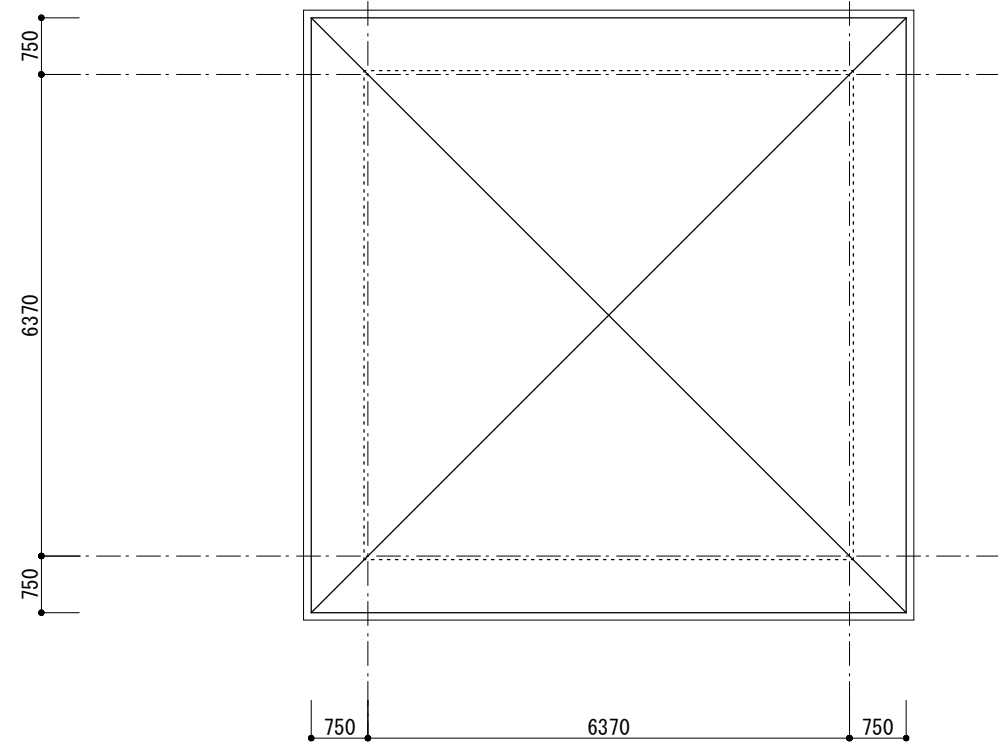






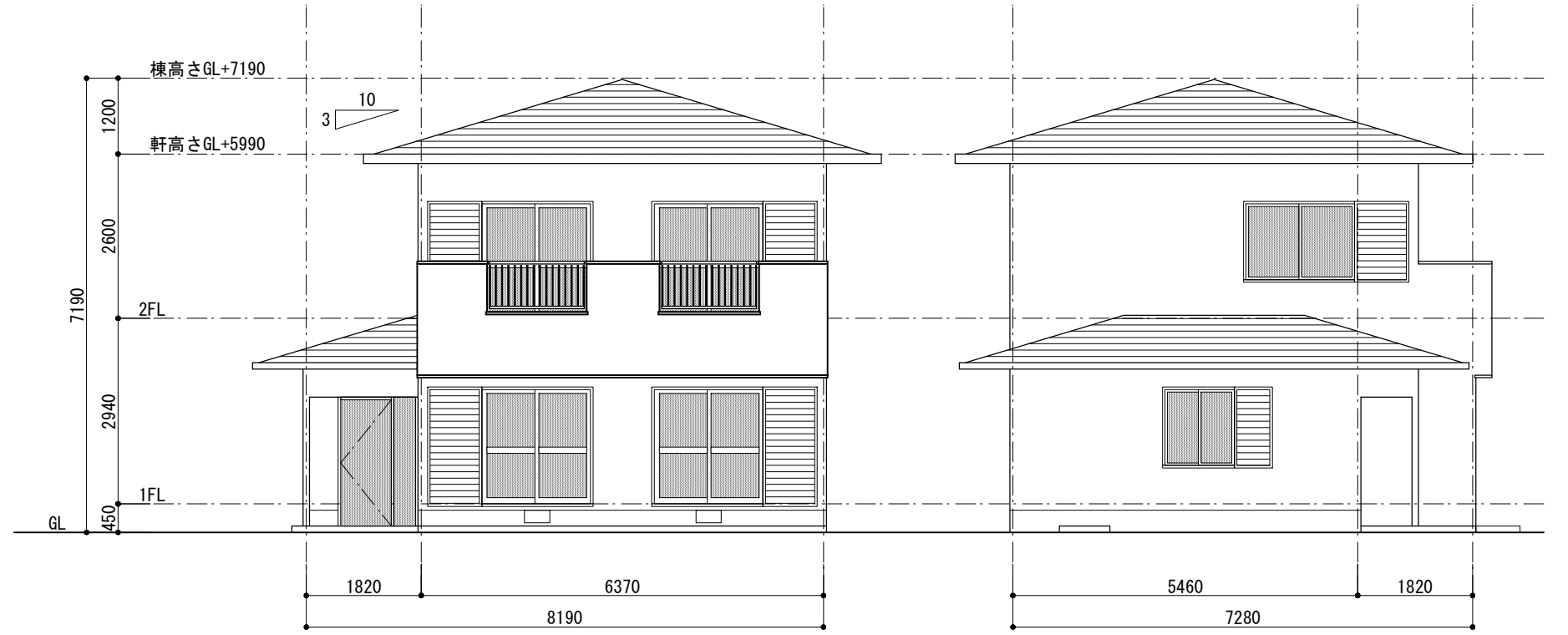






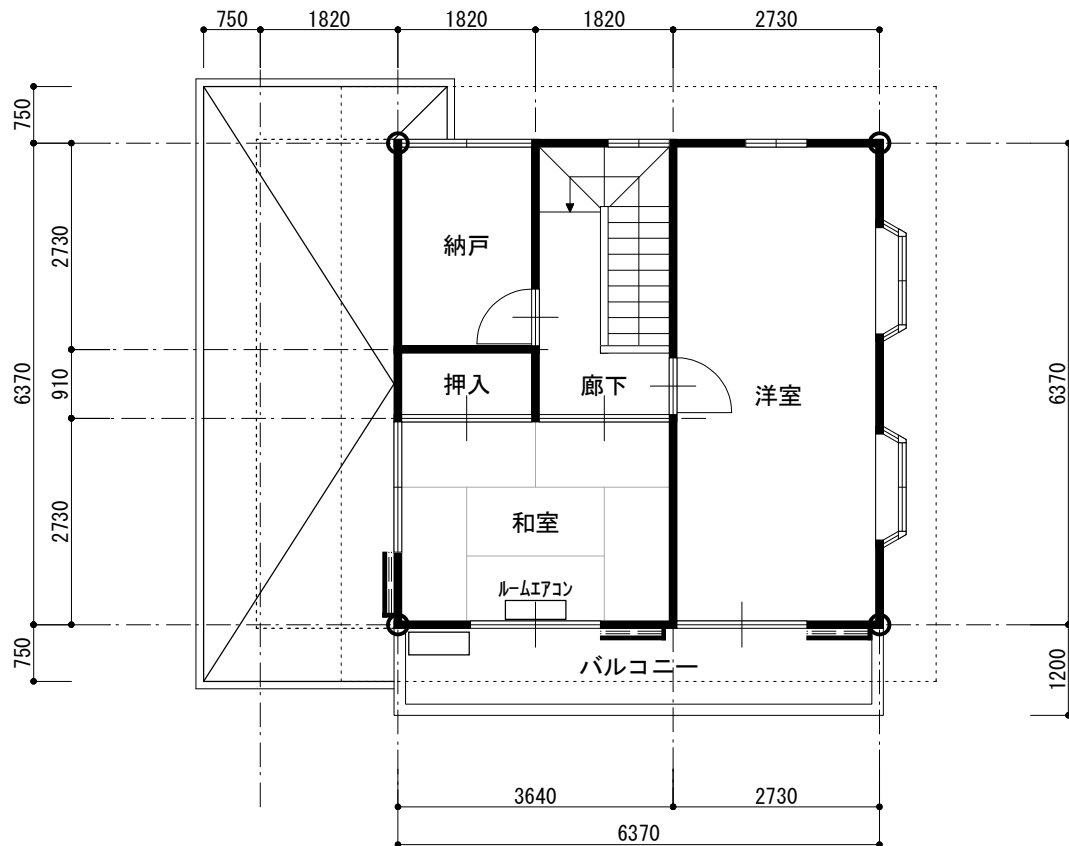
屋根伏図 S=1 : 100

- 【天井仕上 凡例】
- ① 化粧石膏ボード
 - ② 合板張り
 - ③ 和天井
 - ④ バスリブ
 - ⑤ ケイカル板t=6.0 (一部有孔) VP塗
- ※ 範囲

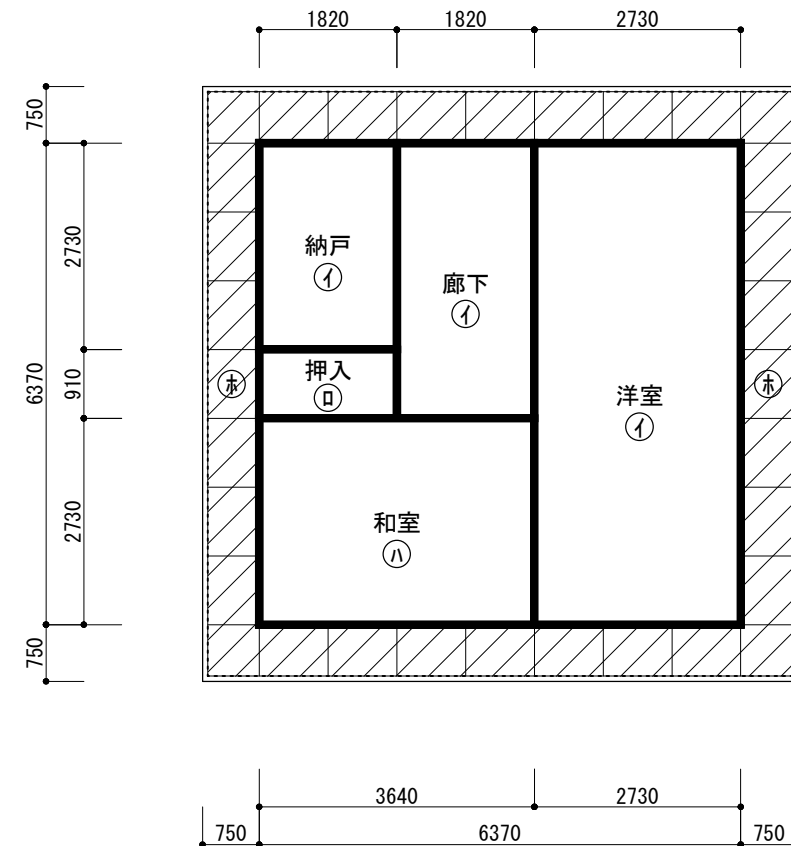


南面立面図 S=1 : 100

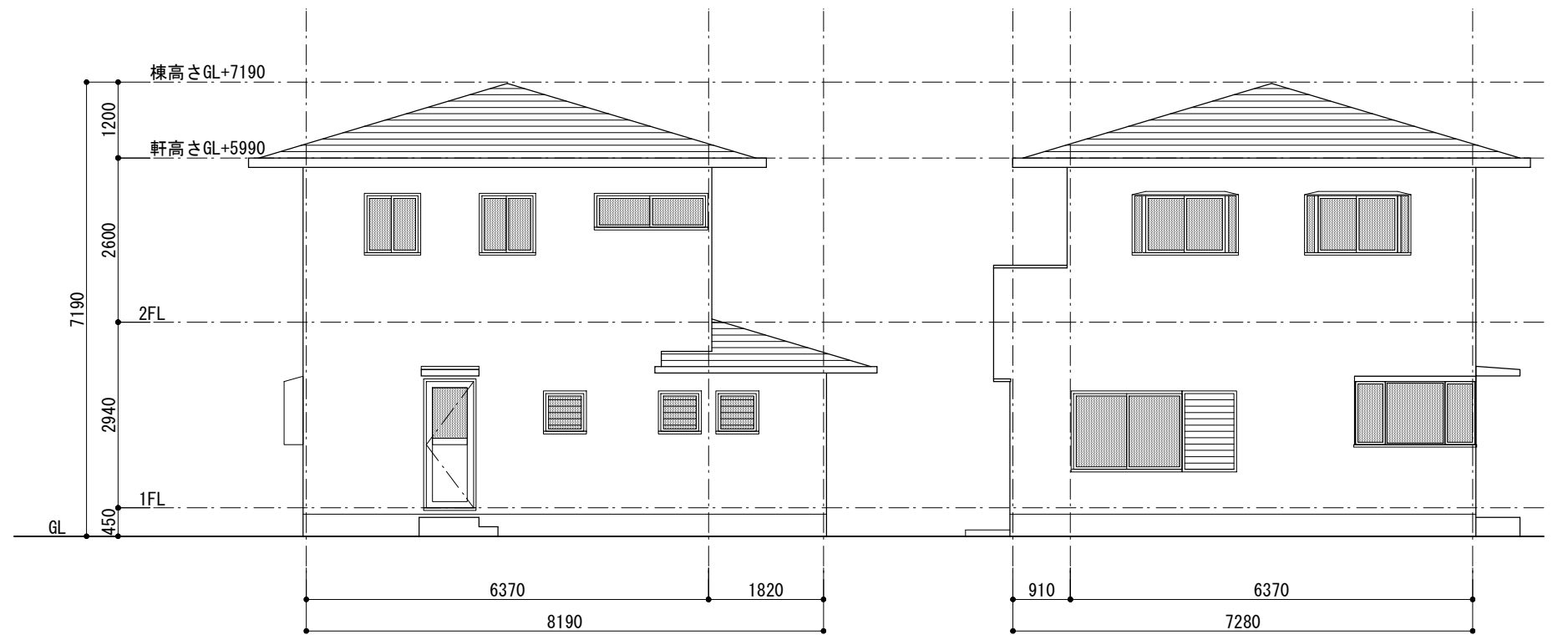
西面立面図 S=1 : 100



2階平面図 S=1 : 100

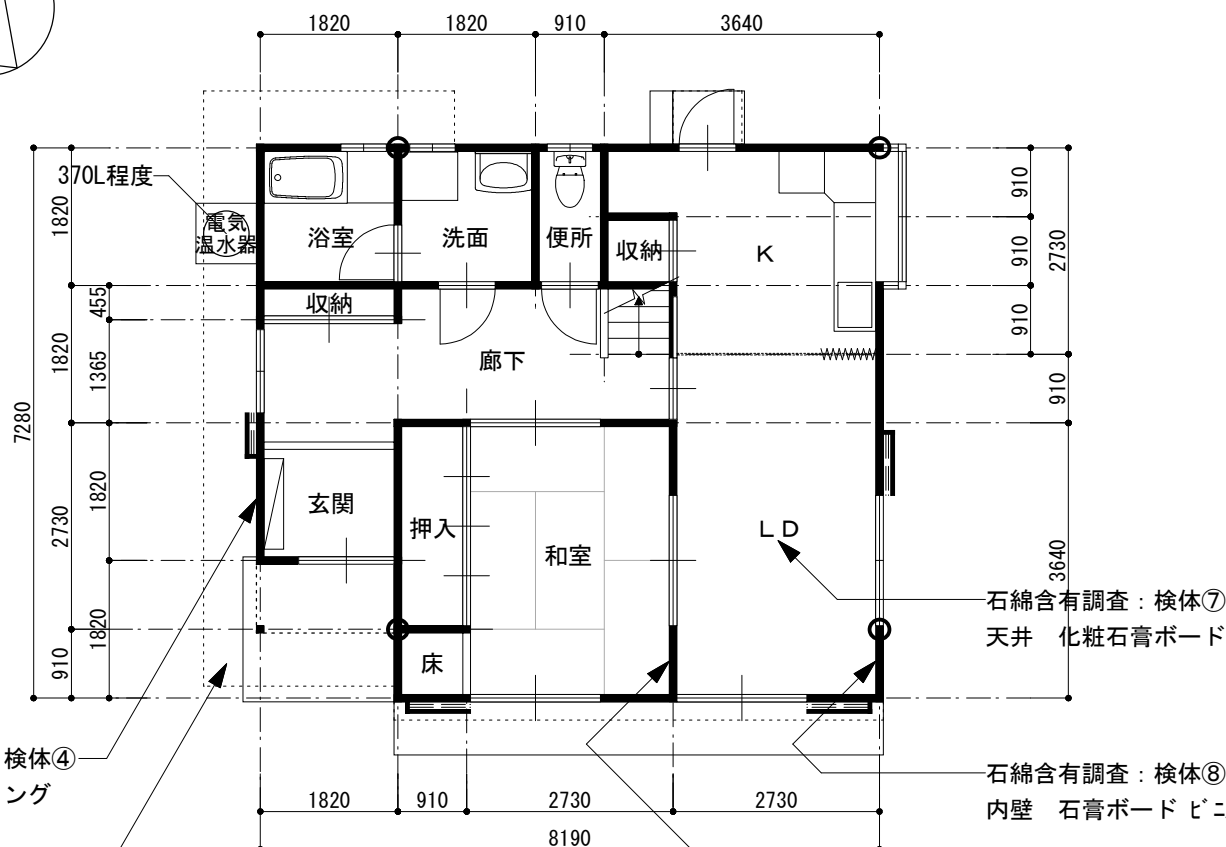
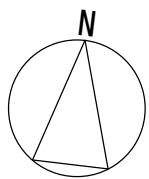


2階天井伏図 S=1 : 100

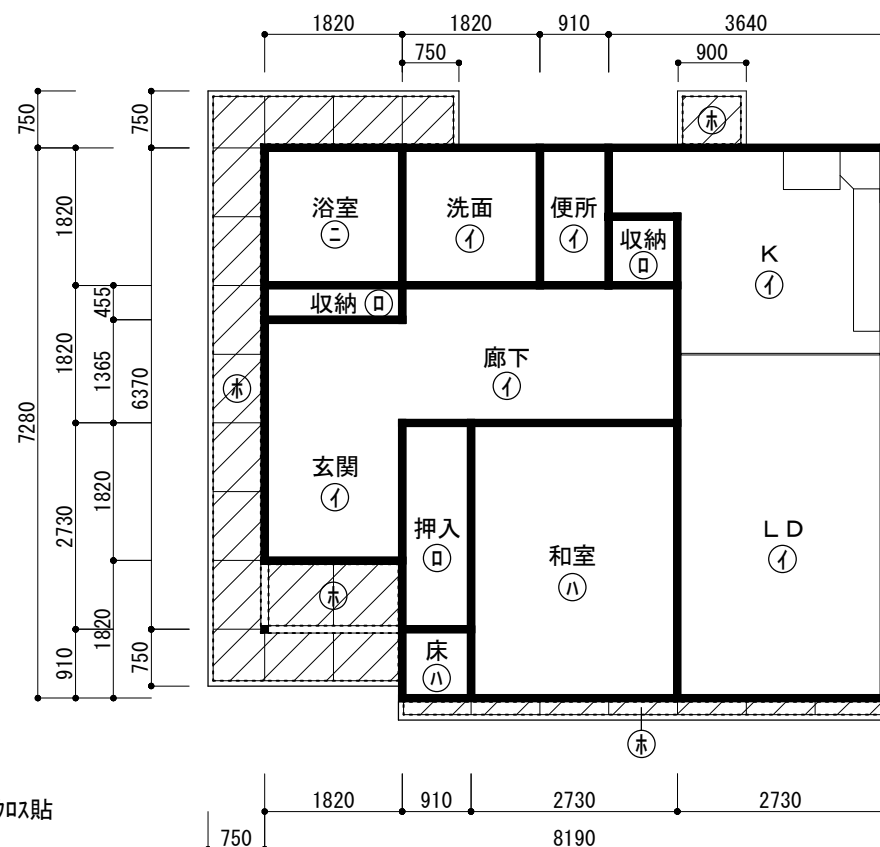


北面立面図 S=1 : 100

東面立面図 S=1 : 100



1階平面図 S=1 : 100



1階天井伏図 S=1 : 100

石綿含有調査：検体④
外壁 サイディング

石綿含有調査：検体⑤
軒天 ケイカル板 VP塗

石綿含有調査：検体⑦
天井 化粧石膏ボード

石綿含有調査：検体⑧
内壁 石膏ボード ビニル貼

石綿含有調査：検体⑥
内壁 ジュラク仕上

建物周囲コンクリート土間解体撤去：5.4㎡

：石綿含有建材を示す

※解体工事設計に先立ち、工事作業に係る材料（図参照）について
石綿含有の有無について検査を行った結果、石綿の含有は検体③、⑤に含有あり。

工事名	令和8年度 旧あいの保育園舎解体撤去工事	NO	A - 19
図面名	一時預かり棟 平面図、天井伏図、立面図	SCALE	1:100
CHECKED BY		DRAWN BY	
株式会社 ライト岡田設計			
一級建築士大臣登録第292355号 岡田 良 嗣			

scale = A2 : 100% (A3 : 70%縮小)